



Fournitures :

Fil

Aiguille à torsades

Aiguilles droites ou circulaires

Cette torsade peut se réaliser avec un fil de l'épaisseur de votre choix.

Elle est très belle avec des fils fins comme avec des fils épais.

Tricotez avec une taille d'aiguilles qui correspond à votre fil.

L'aiguille à torsades doit également correspondre à cette taille ou bien être légèrement plus fine.

Ce document provient de la [Tricothèque Gratuite du Blog Tricot](#). Il a été conçu et mis en ligne par Aline Gaudrain, rédactrice de [Le Blog Tricot.com](#)

Merci de respecter les droits d'auteur.

Explications :

Voici les explications pour une Torsade Panier de fraises encadrée de 3 mailles au point mousse de chaque côté.

Vous pourrez bien entendu incruster cette torsade dans le tricot de votre choix. Vous pourrez alors enlever le point mousse qui encadre le motif.

Rang 1 : Tricoter 3 mailles endroit pour la bordure en point mousse. Tricoter 2 mailles envers. Tricoter 2 mailles endroit. *Tricoter 2 mailles envers. Tricoter 1 maille torsé en tricotant la maille sur le brin arrière.* Répéter 3 fois les indications entre **. Tricoter 2 mailles envers. Tricoter 2 mailles endroit. Tricoter 2 mailles envers. Tricoter 3 mailles endroit pour la bordure en point mousse.

Rang 2 et tous les rangs envers : Tricoter 3 mailles endroit pour la bordure en point mousse. Tricoter 2 mailles endroit. Tricoter 2 mailles envers. *Tricoter 2 mailles endroit. Tricoter 1 maille torsé envers en tricotant la maille sur le brin arrière.* Répéter 3 fois les indications entre **. Tricoter 2 mailles endroit. Tricoter 2 mailles envers. Tricoter 2 mailles endroit. Tricoter 3 mailles endroit pour la bordure en point mousse.

Rang 3 : Tricoter 3 mailles endroit pour la bordure en point mousse. Tricoter 2 mailles envers. Tricoter 1 maille endroit. Réaliser 1 torsade : **placer 3 mailles sur une aiguille auxiliaire sur le devant du tricot. Tricoter la maille suivante torsé endroit sur l'aiguille principale. Tricoter les 3 mailles de l'aiguille à torsades : d'abord 2 mailles envers et 1 maille torsé endroit.** Tricoter 2 mailles envers. Réaliser une autre torsade sur les 4 mailles suivantes de la même manière. Puis tricoter 2 mailles envers et encore une autre torsade de la même manière sur les 4 mailles suivantes. Tricoter 1 maille endroit. Puis 2 mailles envers et 3 mailles endroit pour la bordure.

Rang 4 : Comme le rang 2.

Rang 5 : Comme le rang 1.

Rang 6 : Comme le rang 2.

Rang 7 : Tricoter 3 mailles endroit pour la bordure en point mousse. Tricoter 2 mailles envers. Tricoter 2 mailles endroit. Tricoter 2 mailles envers. Réaliser 1 torsade : **placer 3 mailles sur une aiguille auxiliaire sur le devant du tricot. Tricoter la maille suivante torsé endroit sur l'aiguille principale. Tricoter les 3 mailles de l'aiguille auxiliaire : d'abord 2 mailles envers et 1 maille torsé endroit.** Tricoter 2 mailles envers. Réaliser une autre torsade sur les 4 mailles suivantes de la même manière. Puis tricoter 2 mailles envers, 2 mailles endroit, 2 mailles envers et 3 mailles endroit pour la bordure.

Rang 8 : Comme le rang 2

Ensuite, on répète des rangs 1 à 8.

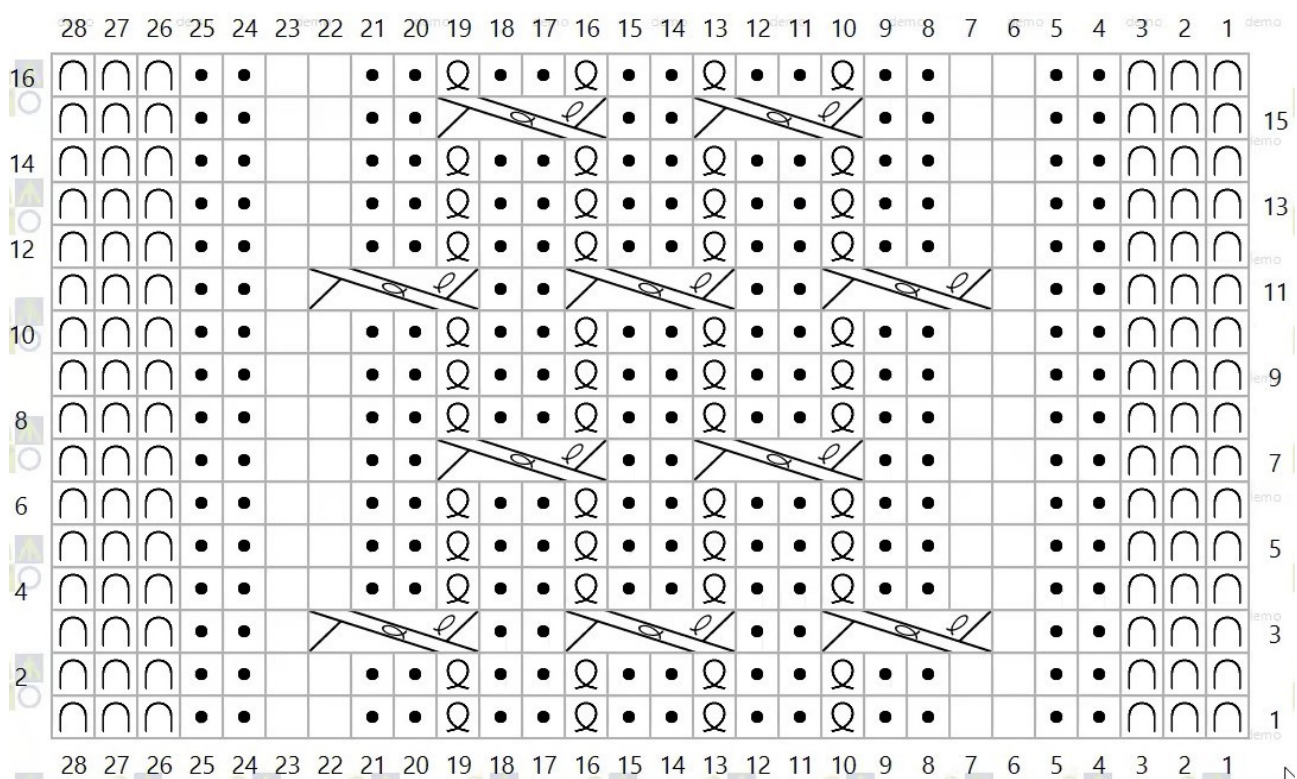
Ce document provient de la [Tricothèque Gratuite du Blog Tricot](#). Il a été conçu et mis en ligne par Aline Gaudrain, rédactrice de [Le Blog Tricot.com](#)
Merci de respecter les droits d'auteur.

Diagramme :

La grille du diagramme vous permettra de bien percevoir ce qu'il s'agit de faire.

La vidéo explicative vous permettra également de mieux comprendre ces explications.

Vidéo : [Torsade "Panier de Fraises"](#)



Ce document provient de la [Tricothèque Gratuite du Blog Tricot](#). Il a été conçu et mis en ligne par Aline Gaudrain, rédactrice de [Le Blog Tricot.com](#)
 Merci de respecter les droits d'auteur.

Légende



Maille endroit sur l'endroit, envers sur l'envers



Maille envers sur l'endroit, endroit sur l'envers



Point mousse: maille endroit sur tous les rangs



Placer 3 mailles sur l'aiguille à torsades sur le devant. Tricoter la maille suivante torse endroit. Tricoter les 2 premières mailles de l'aiguille à torsades au point envers. Et la dernière maille torse endroit.

